

木地板適用

AQ3002木地板隔音墊

隔音性能：△Lw19dB

建學評字第1110324175號 △Lw19分貝

主要材質：iXPE

材料厚度：2mm(±10%)

適用範圍：超耐磨.實木.SPC地板

材料尺寸：捲材供應 1M*50M

產品特性

iXPE是以電子架橋方式生產的聚丙烯發泡產品，具密閉式的氣泡結構，穩定性的物性結構所產生的防水，防潮&隔音功能是木地板隔音底墊最優質的材料。

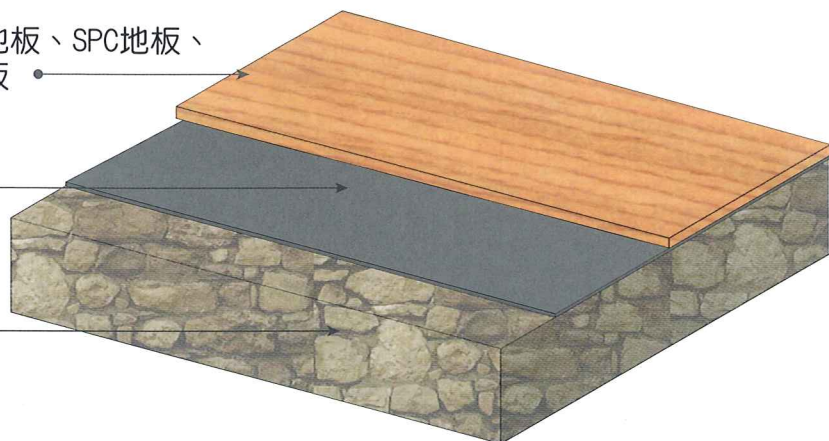
優點：

無毒性、隔熱、耐溫、隔音、防水、防潮(可當防潮墊使用)，材質輕施工方便，銜接處用膠帶黏貼即可。

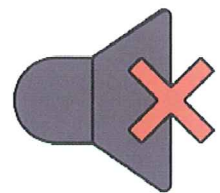
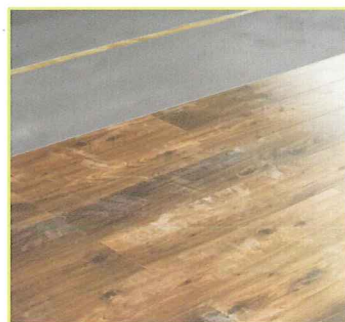
實木地板、超耐磨木地板、SPC地板、
海島型木地板木塑地板

AQ302木地板
防潮隔音墊

15cm混凝土樓板或
19cm鋼承板



捲材供應



隔音性能：△Lw19dB
宣告標準：CNS8465-2
試驗方法：CNS15160-8



銘鉞企業有限公司
Ming Hung Enterprise Co. Ltd.
235新北市中和區保健路7巷2號1樓
TEL:02-2945-0991 FAX:02-2945-0993
E-mail: mh83467755@yahoo.com
http://minghung-group.com

